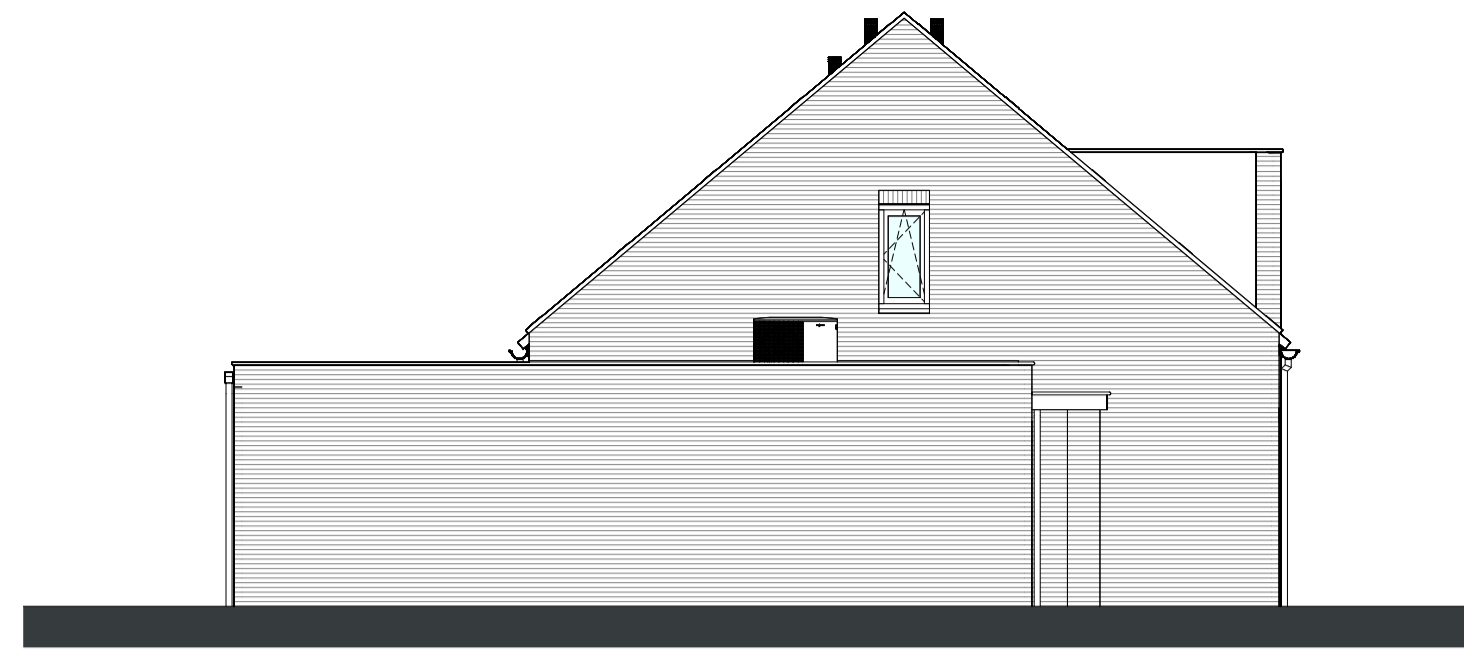
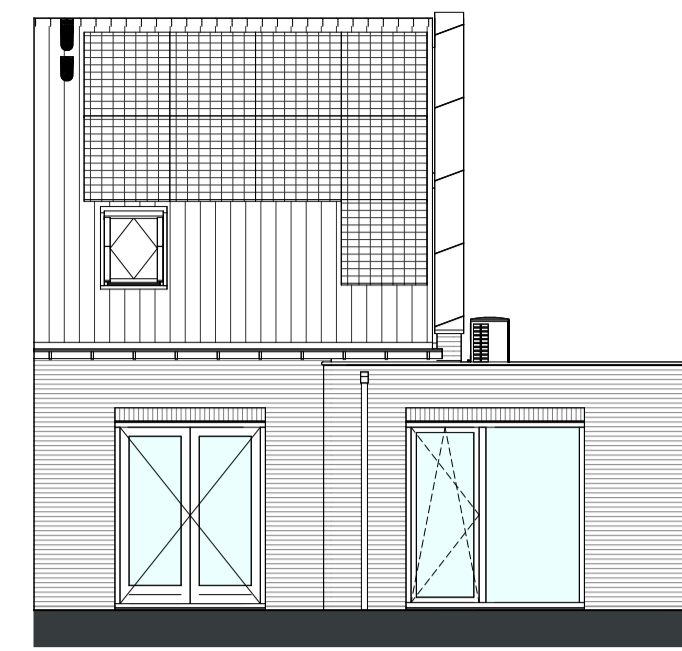


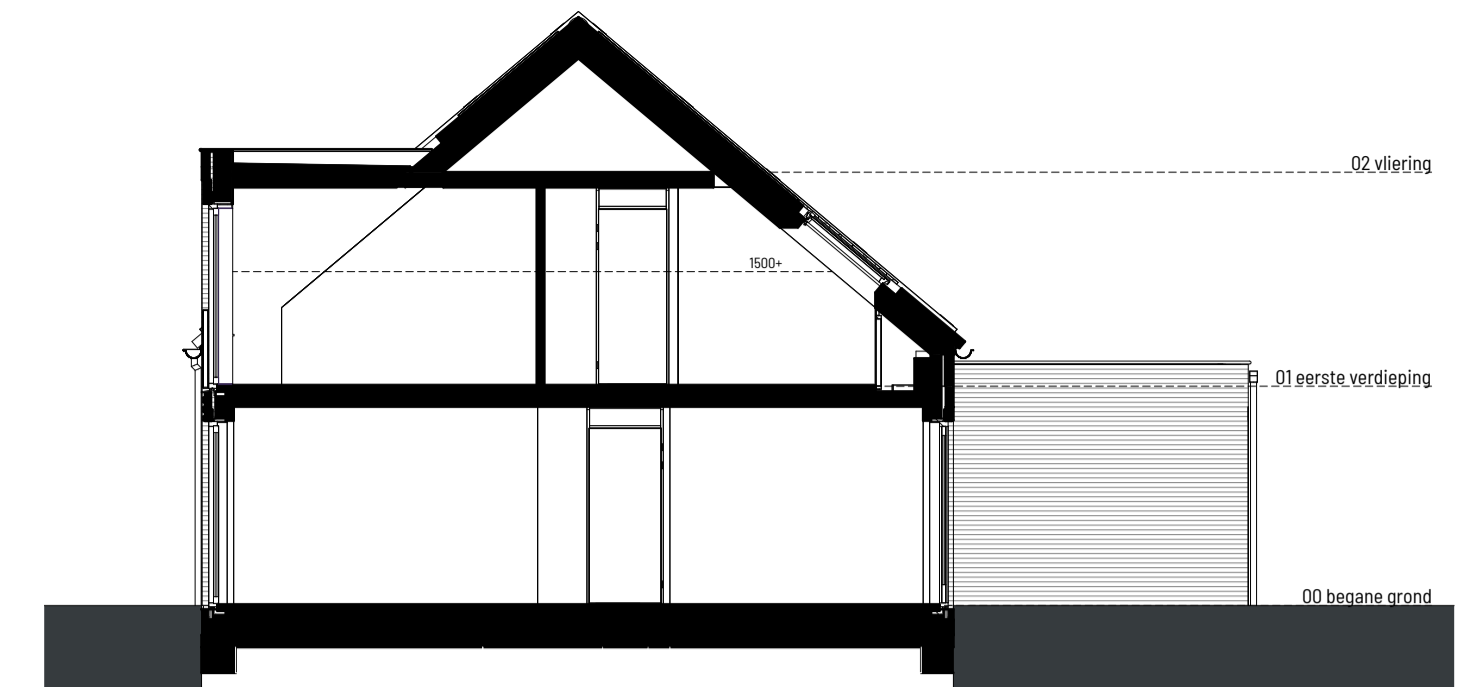
voorgevel
1:100
bwnr: 13, 15 & 17
bwnr sp: 14, 16 & 18



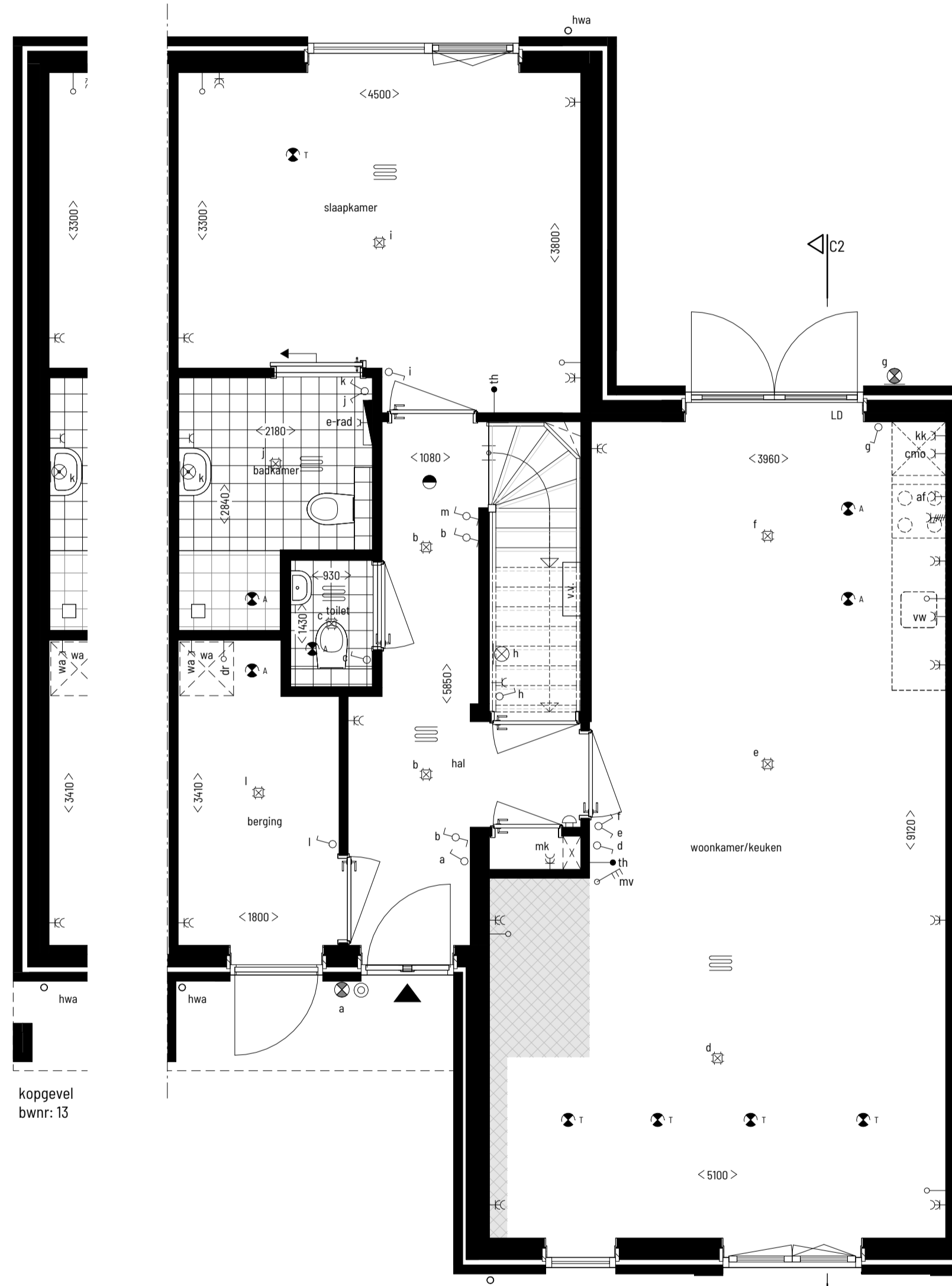
linkergevel
1:100
bwnr: 13



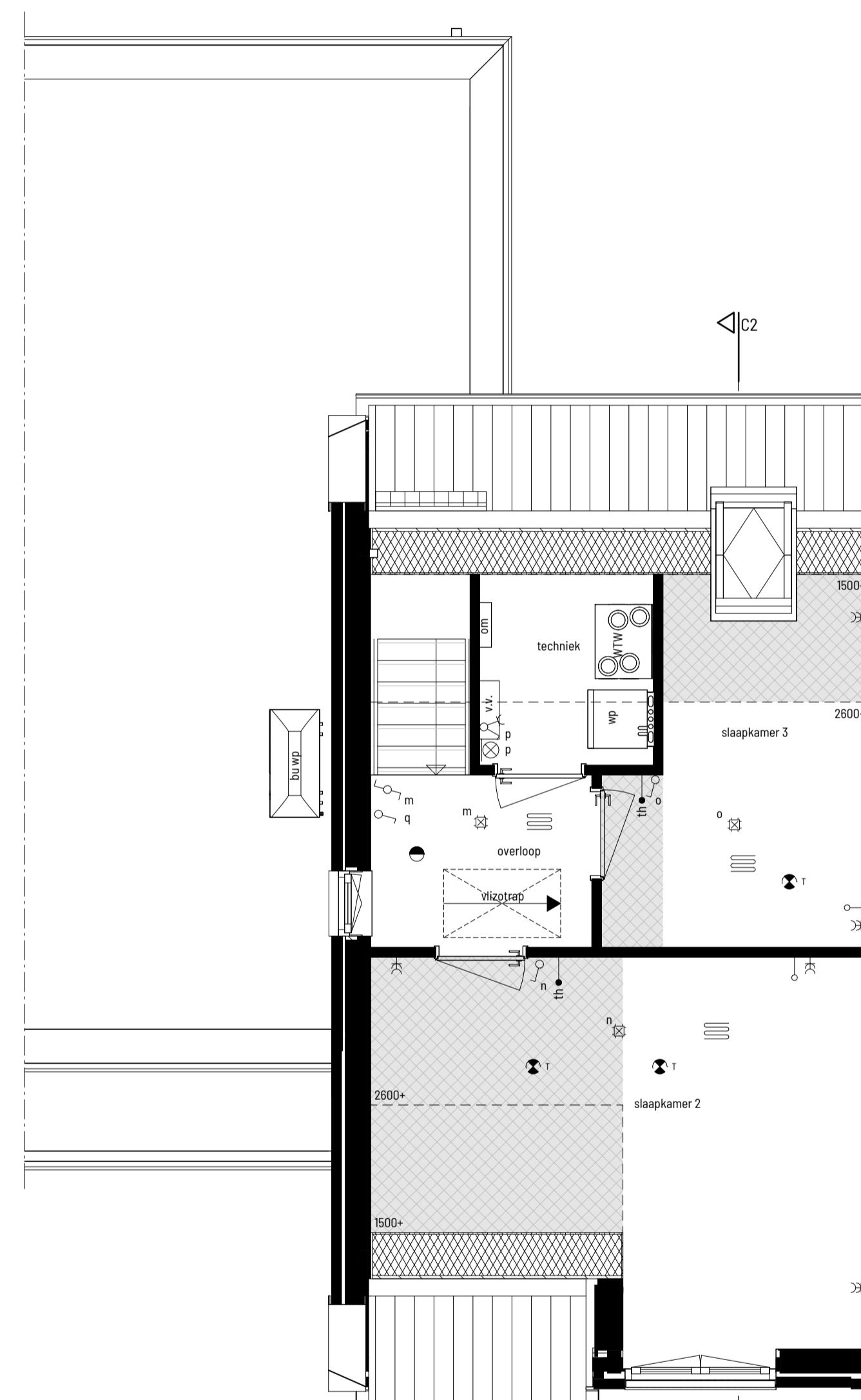
achtergevel
1:100
bwnr: 13, 15 & 17
bwnr sp: 14, 16 & 18



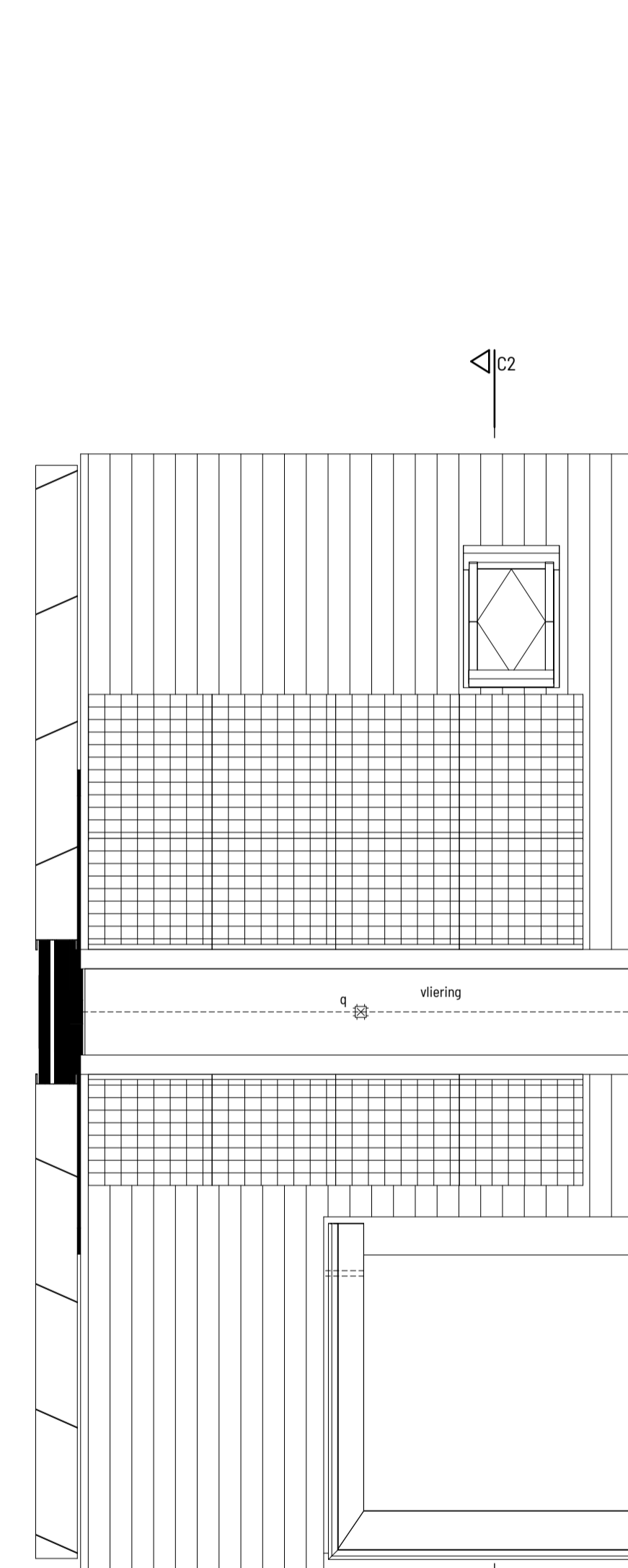
doorsnede C2-C2
1:100
bwnr: 13, 15 & 17
bwnr sp: 14, 16 & 18



begane grond
1:50
bwnr: 13, 15 & 17
bwnr sp: 14, 16 & 18



eerste verdieping
1:50
bwnr: 13, 15 & 17
bwnr sp: 14, 16 & 18

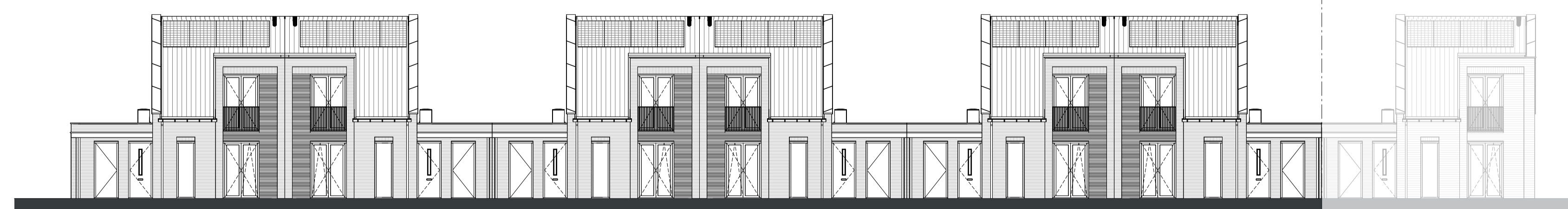


tweede verdieping
1:50
bwnr: 13, 15 & 17
bwnr sp: 14, 16 & 18



	plafondlichtpunt		rookmelder
	wandlichtpunt		ventiel mechanische ventilatie afvoer
	wandlichtpunt buiten		ventiel mechanische ventilatie toevoer
	wandlichtpunt buiten met armatuur op schemerskakeling		bedrukker
	enkeelpolige schakelaar		bel
	schakelaar wissel		e-radiator (afmeting is indicatief)
	bediening mechanische ventilatie		ruimte voorzien van vloerverwarming
	aansluitpunt thermostaat		unit warmterugwinning
	dubbele wandcontactdoos		vloerverwarming verdeler
	enkele wandcontactdoos		omvormer PV panelen
	loze leiding		wa opstelplaats wasautomaat
	enkele wandcontactdoos tbv koelkast		d opstelplaats wasdroger
	enkele wandcontactdoos tbv vaatwasser		wp opstelplaats warmtepomp
	enkele wandcontactdoos tbv combi-oven		bu wp buitenunit warmtepomp
	enkele wandcontactdoos tbv afzuigkap		LD loopdeur
	enkele wandcontactdoos tbv e-radiator		LD niet gerekend verblijfsoppervlak conform krijtstreepmethode NEN 2580
	aansluitpunt perilex (bedraad)		

- Positie en aantal ventilatieventielen worden door de installateur bepaald.
- Alle maten zijn circa-maten in millimeters en zijn niet geschikt voor opdrachten aan derden.
- Voor constructies is de opgave van de constructeur maatgevend.
- Plaats/vorm/afmeting dak- en geveldoorvoeren indicatief, e.e.a. te bepalen door de installateur.
- Het aantal en de positionering van de PV-panelen is indicatief. Afhankelijk van het vermogen van de toegepaste PV-panelen kan het aantal en de positionering verschillen t.o.v. deze verkooptekening. Dit wordt door de installateur bepaald, e.e.a. op basis van de energieprestatieberekening.
- De situatiekening is enkel bedoeld om de posities van de bouwnummers in het plan aan te duiden. De weergegeven kavelgrenzen, omliggende percelen en bebouwing en openbaar gebied zijn ter indicatie. Hieraan kunnen geen rechten worden ontleend.



voorgevel
1:150
bouwnummer 13 t/m 19

B2 architecten bna

MOLENHOEK ZUID

Hoeveveld 2
6584 GG Molenhoek
Tel. 024 35 73 358
info@b2architecten.nl
b2architecten.nl

Projectnummer	2023-32
Onderdeel	gevelaanzichten, plattegronden en doorsnede bouwnummer (getek.): 13, 15 en 17 bouwnummer (gesp.): 14, 16 en 18
Tekening	VK01-C2 - verkooptekening type C2
Datum	28-11-2024
Getekend	D. Nuijen
Omschrijving	Dorps Wonen I
Ontwerp	K. van de Braak
Bladnummer	VK01-C2