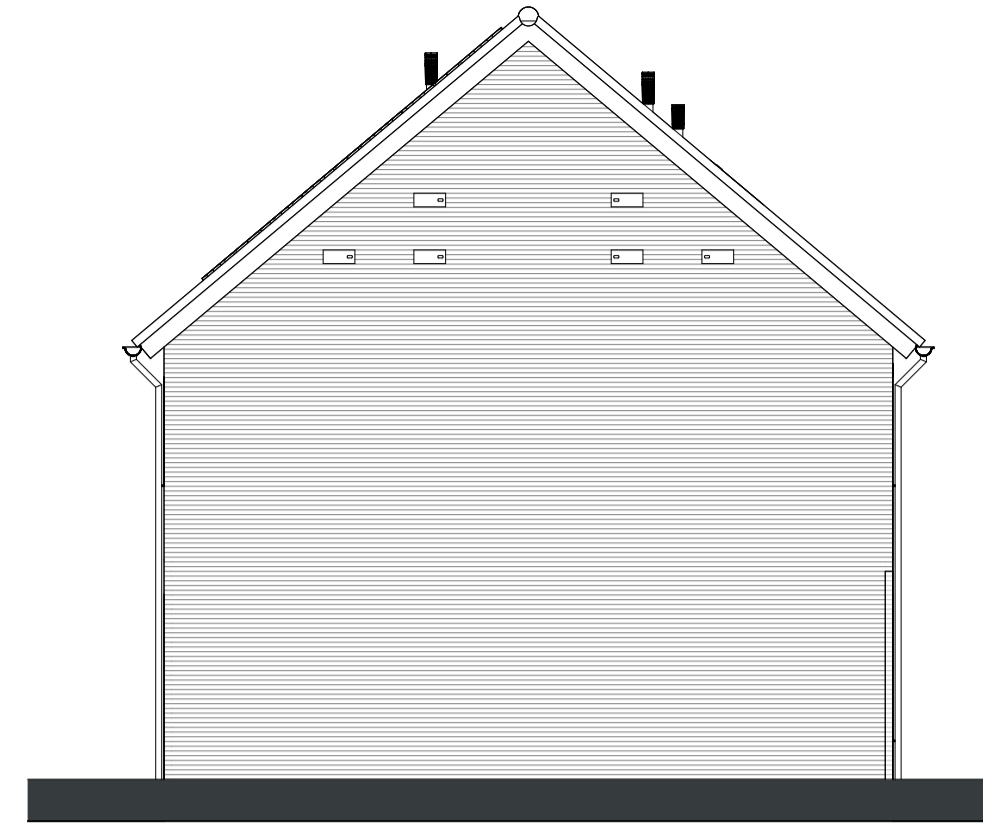


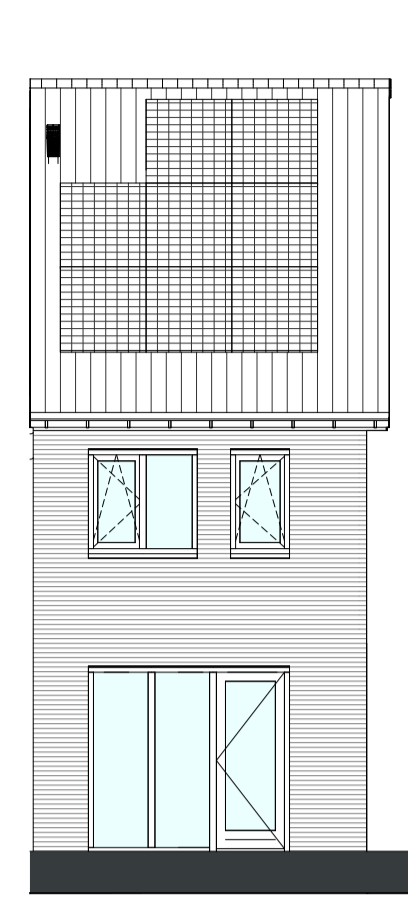
voorgevel
1: 100
bwnr: 35



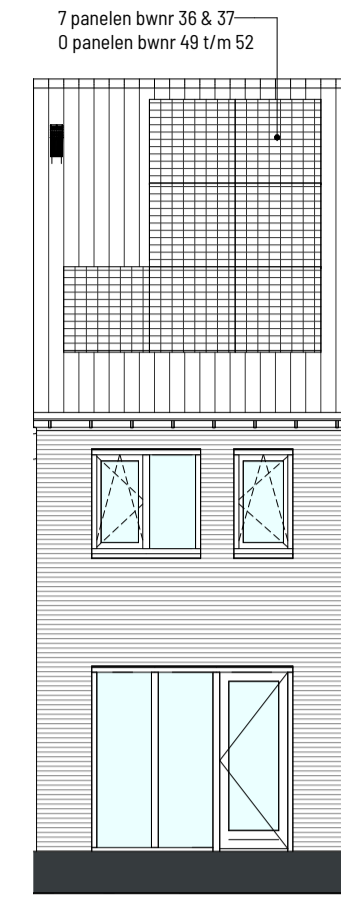
voorgevel
1: 100
bwnr: 37, 50, 52
bwnr sp: 36, 49, 51



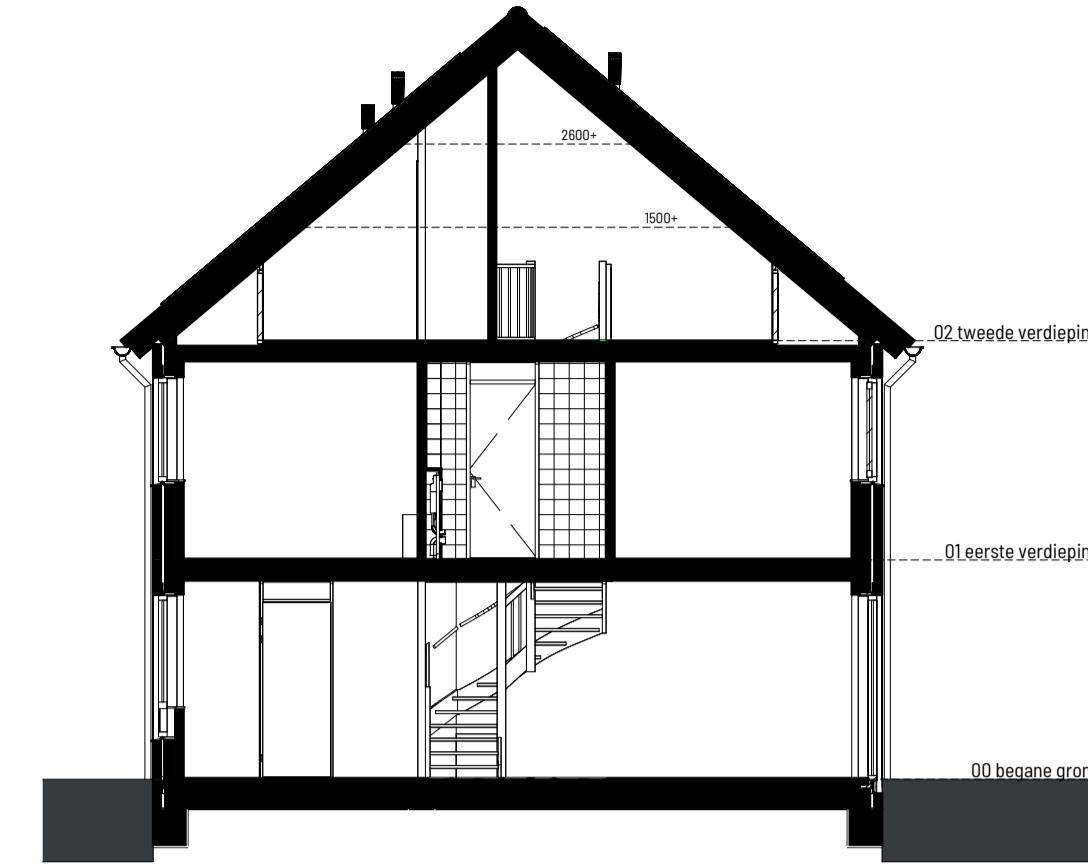
linkergevel
1: 100
bwnr: 35



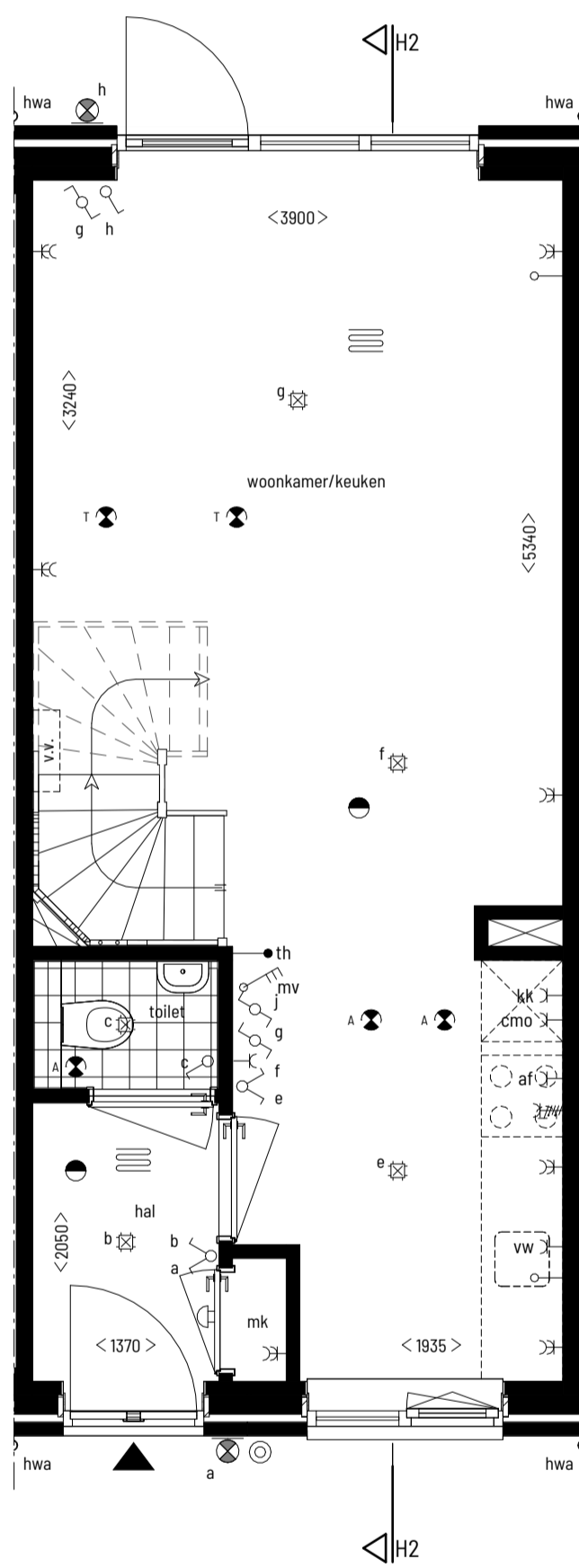
achtergevel
1: 100
bwnr: 35



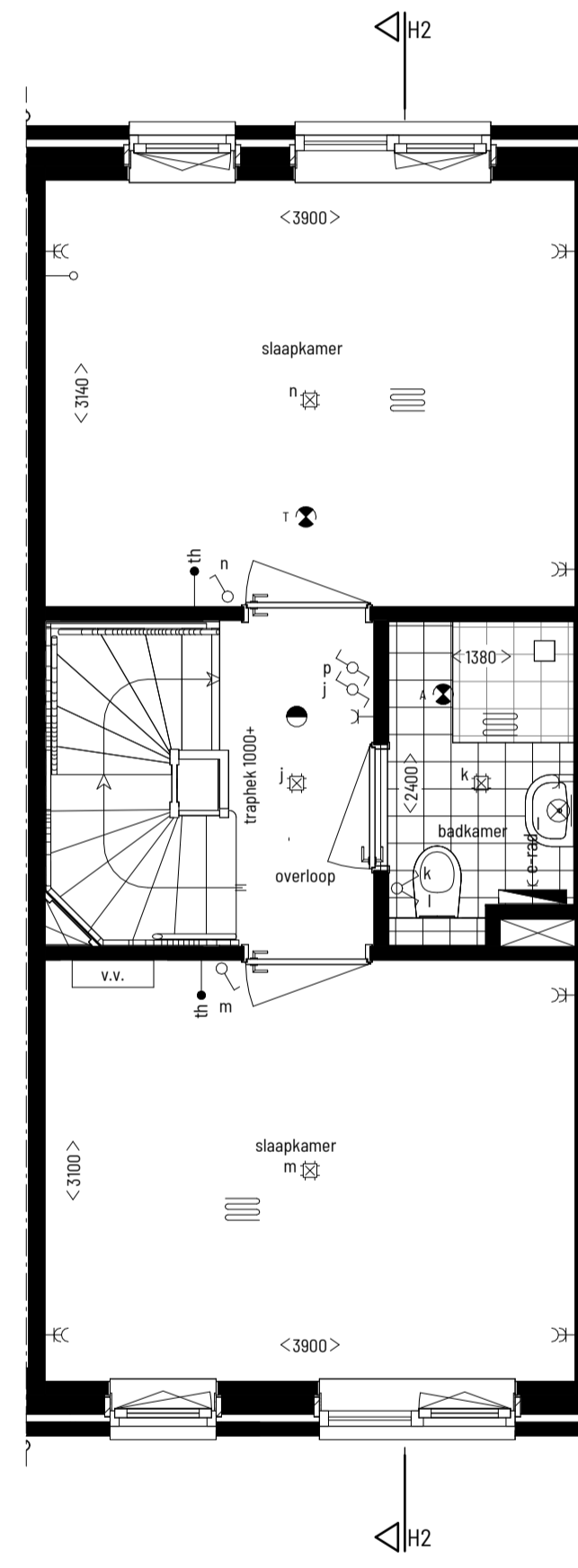
achtergevel
1: 100
bwnr: 37, 50, 52
bwnr sp: 36, 49, 51



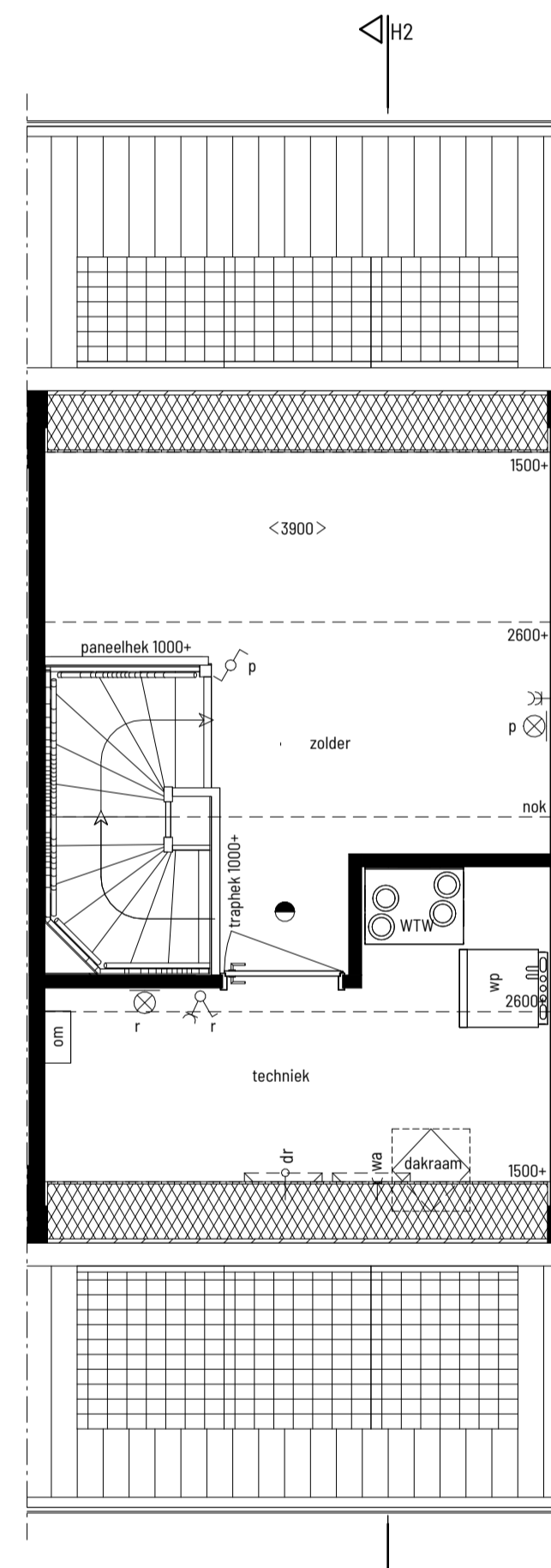
doorsnede H2-H2
1: 100
bwnr: 35, 37, 50, 52
bwnr sp: 36, 49, 51



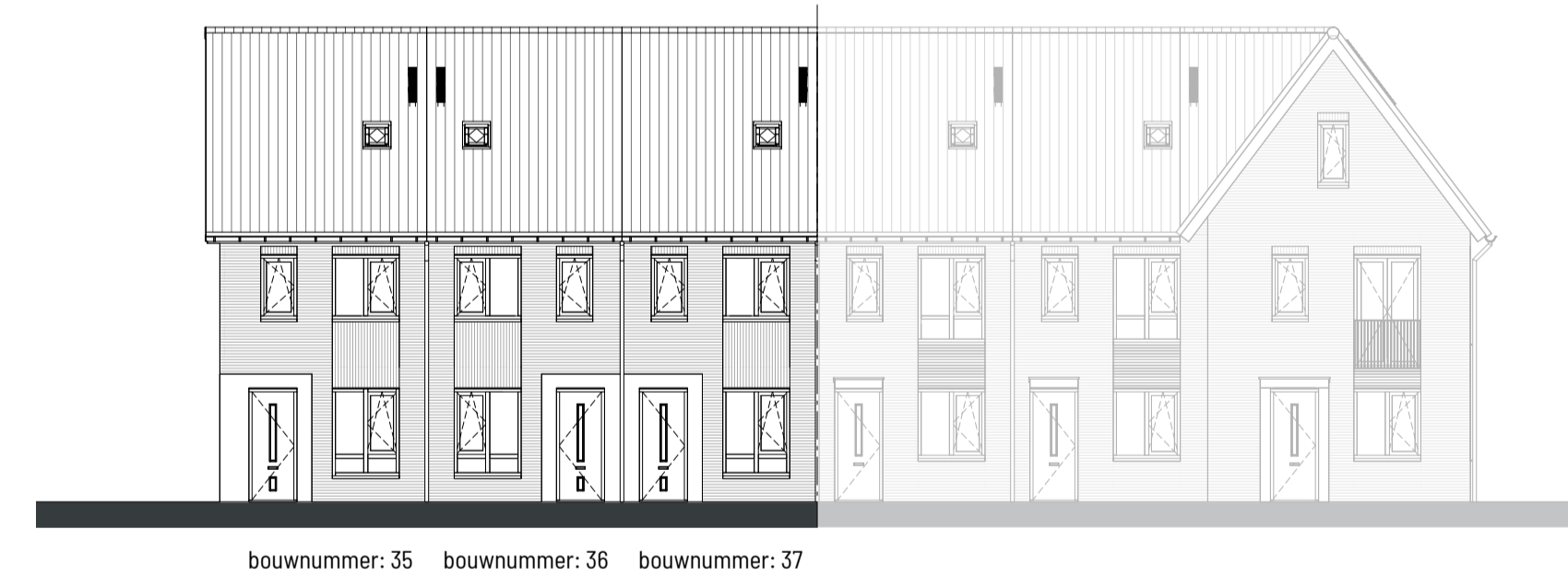
begane grond
1: 50
bwnr: 35, 37, 50, 52
bwnr sp: 36, 49, 51



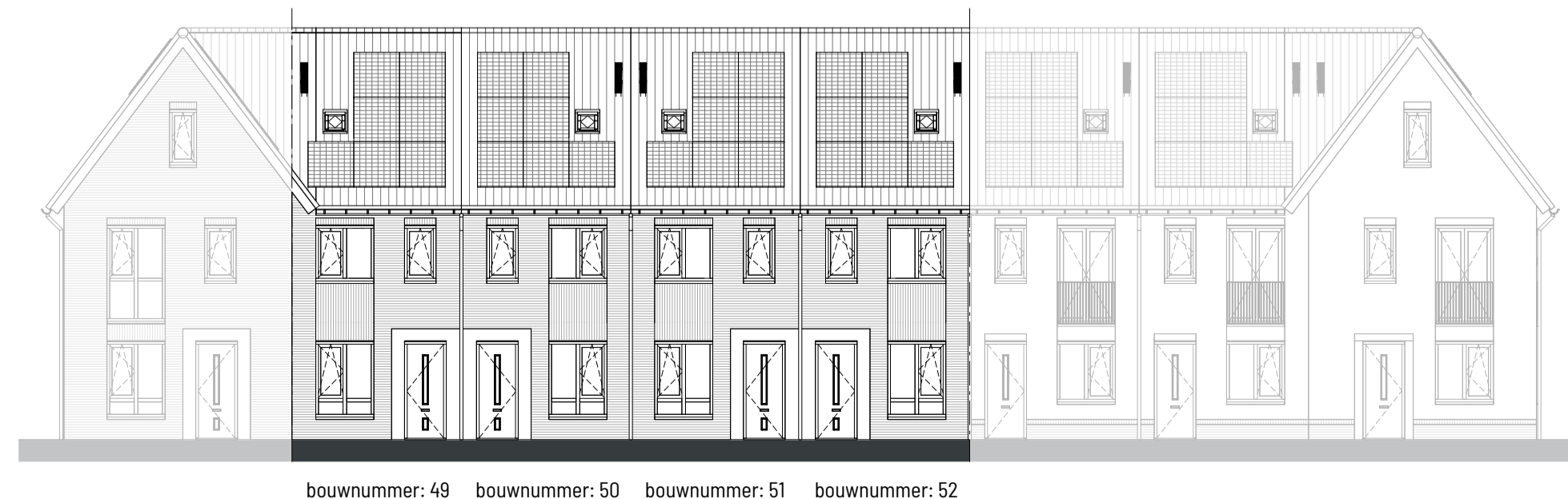
eerste verdieping
1: 50
bwnr: 35, 37, 50, 52
bwnr sp: 36, 49, 51



tweede verdieping
1: 50
bwnr: 35, 37, 50, 52
bwnr sp: 36, 49, 51



voorgevel
1: 150
bouwnummer 35 t/m 40

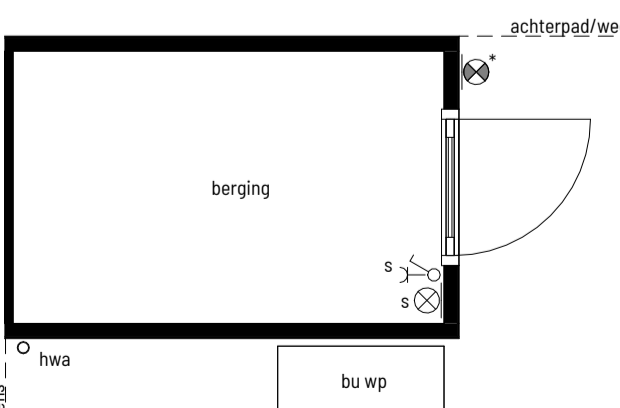


voorgevel
1: 150
bouwnummer 48 t/m 55

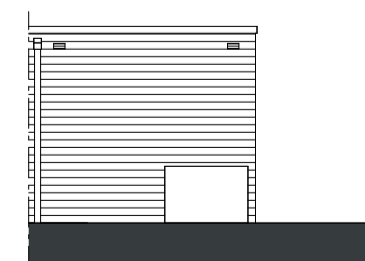


⊗	plafondlichtpunt	●	rookmelder
⊗	wandlichtpunt	⊗	ventiel mechanische ventilatie afvoer
⊗	wandlichtpunt buiten	⊗	ventiel mechanische ventilatie toevoer
⊗	wandlichtpunt buiten met armatuur op schemerskaking	⊗	bedrukker
⊗	enkelzijdige schakelaar	⊗	bel
⊗	schakelaar wissel	⊗	e-radiator (afmeting is indicatief)
⊗	bediening mechanische ventilatie	⊗	ruimte voorzien van vloerverwarming
⊗	aansluitpunt thermostaat	⊗	unit warmterugwinning
⊗	dubbele wandcontactdoos	⊗	vloerverwarming verdeler
⊗	enkele wandcontactdoos	⊗	omvormer PV panelen
⊗	loze leiding	⊗	wa
⊗	enkele wandcontactdoos tbv koelkast	⊗	opstelplaats wasdroger
⊗	enkele wandcontactdoos tbv vaatwasser	⊗	d
⊗	enkele wandcontactdoos tbv combi-oven	⊗	wp
⊗	enkele wandcontactdoos tbv afzuigkap	⊗	bu wp
⊗	enkele wandcontactdoos tbv e-radiator	⊗	LD
⊗	aansluitpunt perilex (bedraad)	⊗	loopdeur
		⊗	niet gerekend verblijfsoppervlak conform krijtstreepmethode NEN 2580

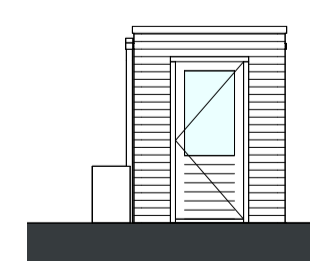
• Positie en aantal ventilatieventielen worden door de installateur bepaald.
 • Alle maten zijn circa-maten in millimeters en zijn niet geschikt voor opdrachten aan derden.
 • Voor constructies is de opgave van de constructeur maatgevend.
 • Plaats/vorm/afmeting dak- en geveldeuren indicatief, e.a.a. te bepalen door de installateur.
 • Het aantal en de positionering van de PV-panelen is indicatief. Afhankelijk van het vermogen van de toegepaste PV-panelen kan het aantal en de positionering verschillen t.o.v. deze verkooptekening. Dit wordt door de installateur bepaald, e.a.a. op basis van de energieprestatieberekening.
 • De situatietekening is enkel bedoeld om de posities van de bouwnummers in het plan aan te duiden. De weergegeven kaveltgrenzen, omliggende percelen en bebouwing en openbaar gebied zijn ter indicatie. Hieraan kunnen geen rechten worden ontleend.



begane grond
1: 50
bwnr: 36, 50, 52
bwnr sp: 35, 37, 49, 51



voorgevel berging



zijgevel berging



achtergevel berging

B2 architecten bna
MOLENHOEK ZUID
 Hoeveveld 2
 6584 GG Molenhoek
 Tel. 024 35 73 359
 info@b2architecten.nl
 b2architecten.nl

Onderdeel	gevelaanzichten, plattegronden en doorsnede bouwnummer (getek.): 35, 37, 50, 52 bouwnummer (gesp.): 36, 49, 51	Projectnummer	2023-32
Tekening	VK01-H2 - Verkooptekening type H2	Datum	28-11-2024
Omschrijving	Orpns Wonen I	Getekend	D. Nuijen
		Ontwerp	K. van de Braak
		Bladnummer	VK01-H2