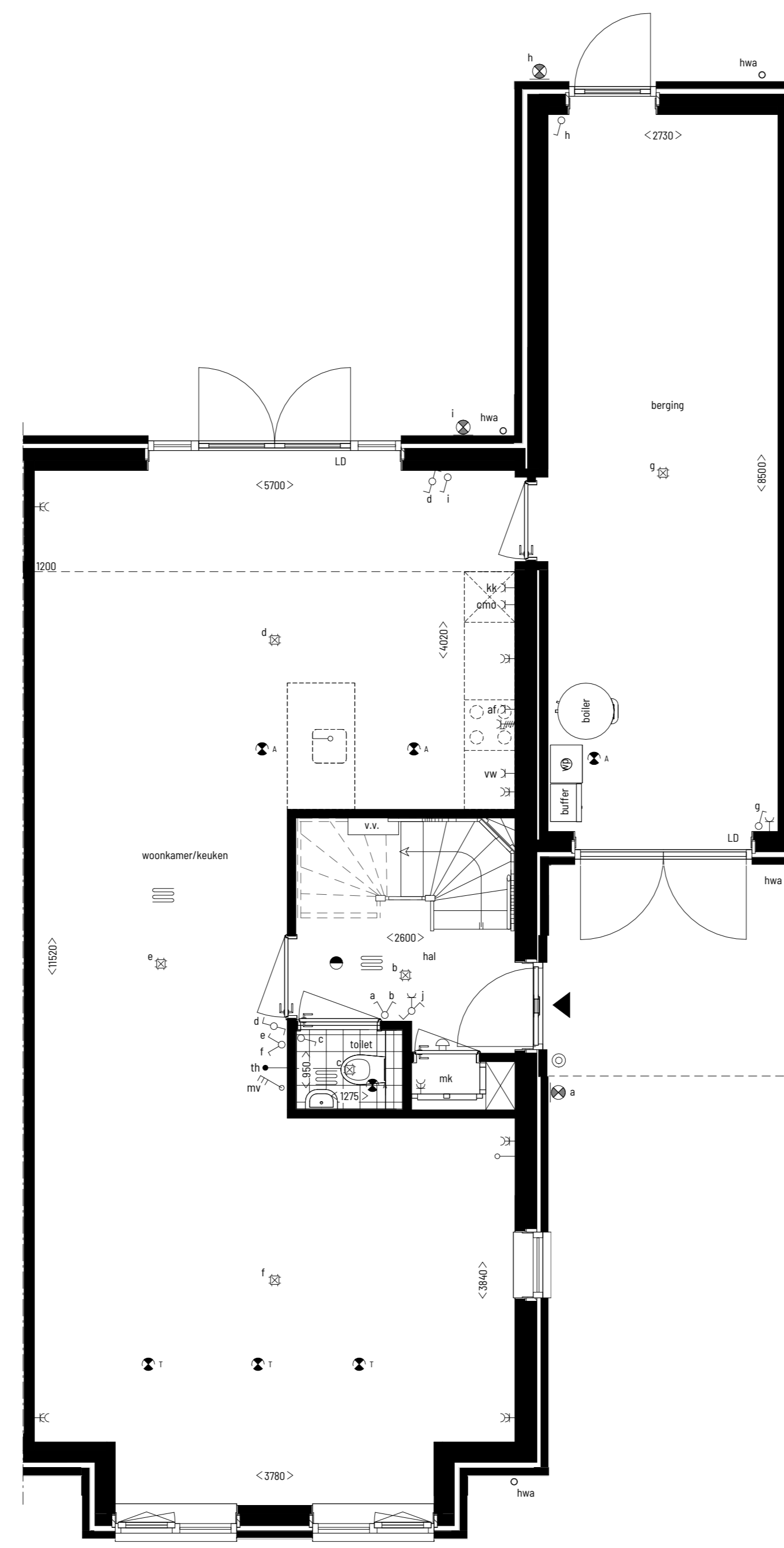
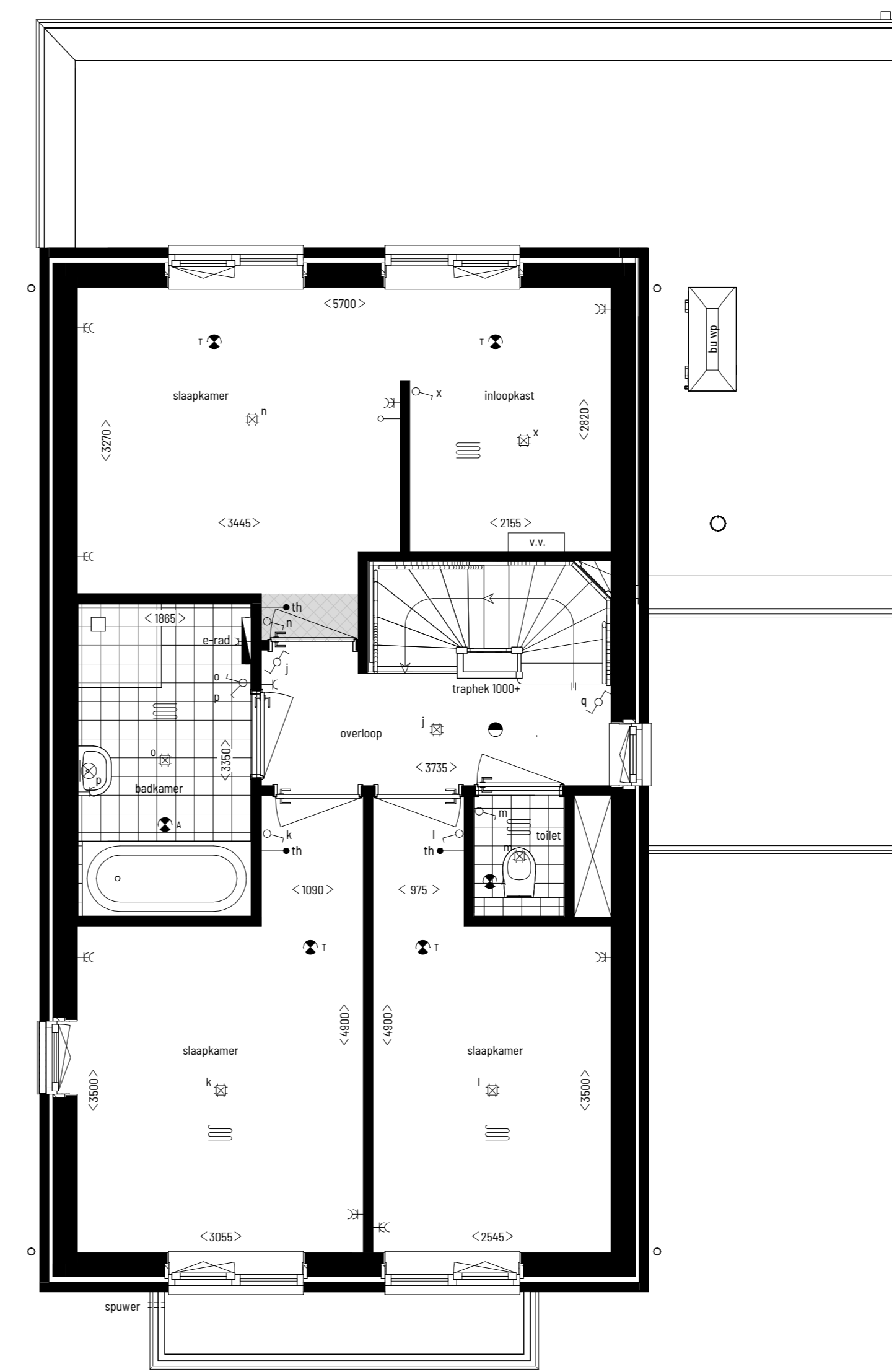


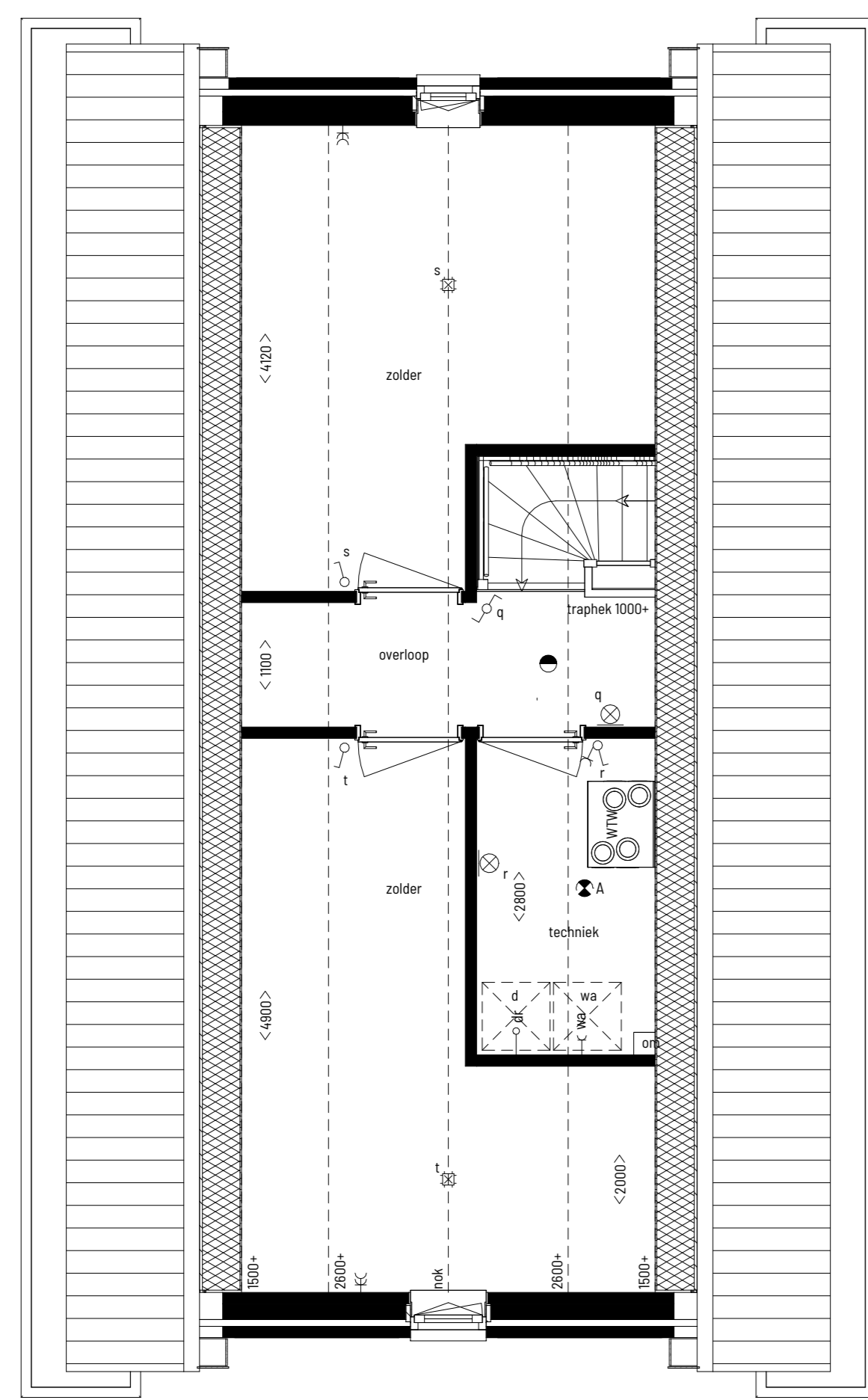
begane grond
1: 50
opties:
uitbouw 1,2m
uitbouw 2,4m
bijkamer



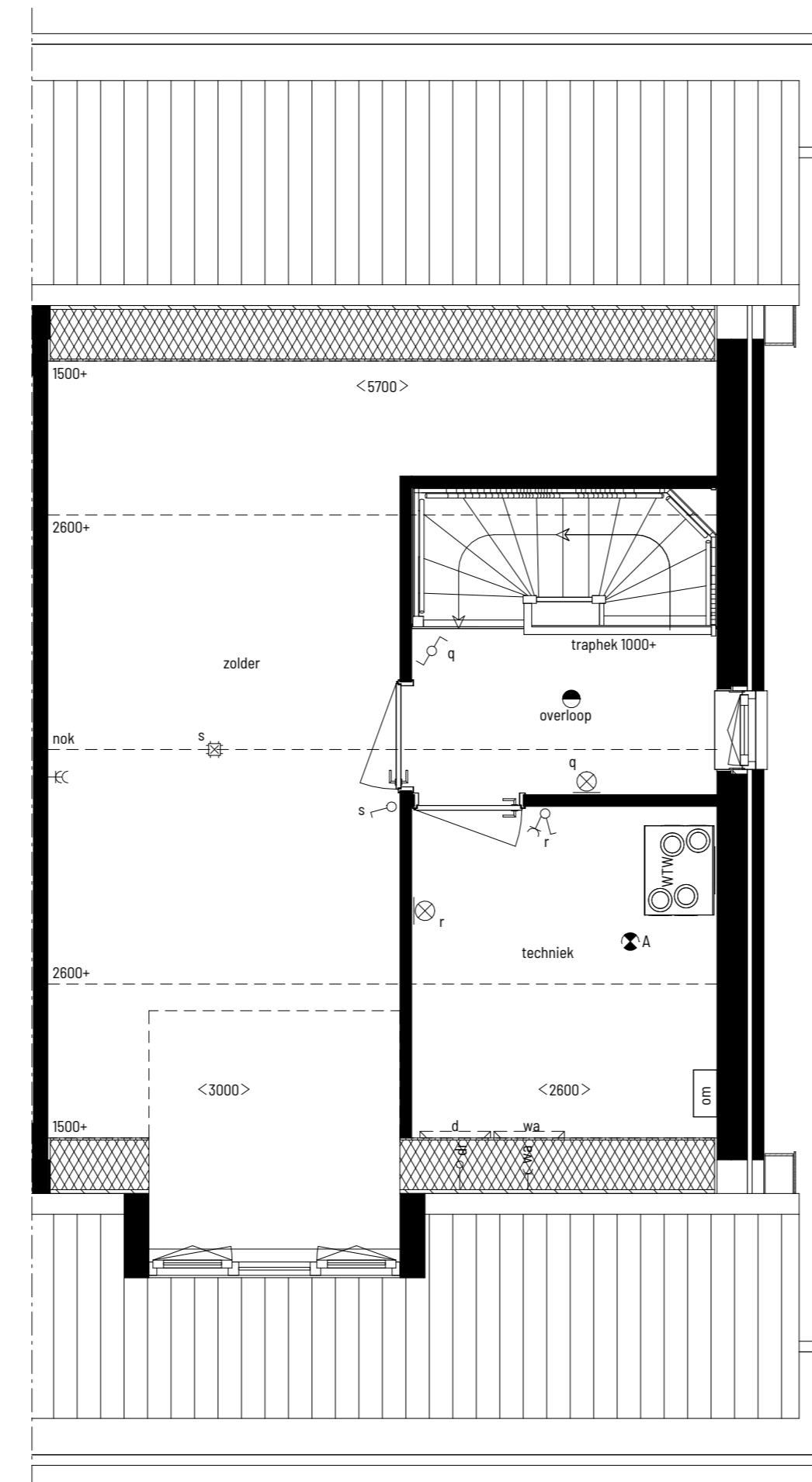
begane grond
1: 50
opties:
uitbouw 1,2m
verlengen garage 3m
deur keuken/berging



eerste verdieping
1: 50
opties:
inloopkast slaapkamer 1



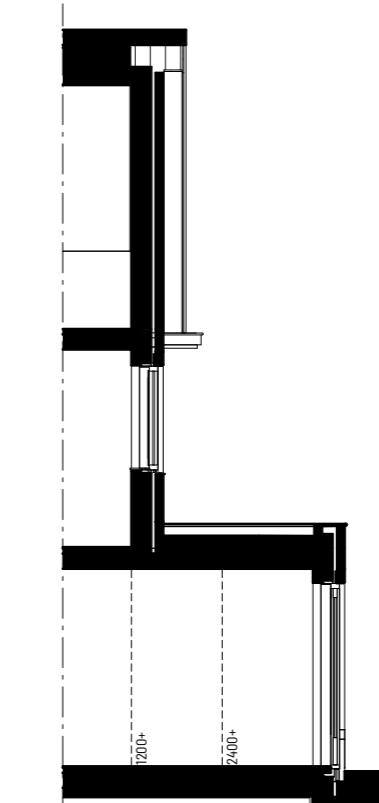
tweede verdieping A
1: 50
opties:
zolderindeling 2 onbenoemde ruimten



tweede verdieping B
1: 50
opties:
zolderindeling 1 onbenoemde ruimte



achtergevel
1: 100
opties:
uitbouw 2,4m



optie uitbouw
1: 100

⊕	plafondlichtpunt	⊕	rookmelder
⊗	wandlichtpunt	⊕	ventiel mechanische ventilatie afvoer
⊗	wandlichtpunt buiten met armatuur op schermerschakeling	⊕	ventiel mechanische ventilatie toevoer
⊗	enkelepolige schakelaar	⊕	bedrukker
⊗	schakelaar wissel	⊕	bed
⊗	bediening mechanische ventilatie	⊕	e-radiator (afmeting is indicatief)
⊗	aansluitpunt thermostat	⊕	ruimte voor zien van vloerverwarming
⊗	dubbele wandcontactdoos	⊕	unit warmterugwinning
⊗	enkele wandcontactdoos	⊕	WTW
⊗	loze leiding	⊕	vloerverwarming verdeeler
⊗	enkele wandcontactdoos t/bv kookkast	⊕	omvormer PV panelen
⊗	enkele wandcontactdoos t/bv radiator	⊕	wa
⊗	enkele wandcontactdoos t/bv combi-oven	⊕	opstelplaats wasafzuigkap
⊗	enkele wandcontactdoos t/bv afzuigkap	⊕	d
⊗	aansluitpunt perles (bedraad)	⊕	opstelplaats wasdroger
		⊕	wp
		⊕	opstelplaats warmtepomp
		⊕	bu-wp
		⊕	bu-wp
		⊕	LD
		⊕	loopdeur
		⊕	niet gerekend verblijf/soepervlak conform
		⊕	krijtstrepmethode NEN 2580

- Positie en aantal ventilatieventielen worden door de installateur bepaald.
- Alle maten zijn circa-maten in millimeters en zijn niet geschikt voor opdrachten aan derden.
- Voor constructies is de opgave van de constructeur maatgevend.
- Plaats/vorm/afmeting dak- en gevelsproeiers indicatief, e.a. te bepalen door de installateur.
- Het aantal en de positionering van de PV panelen is indicatief. Afhankelijk van het verloop van de toegepaste PV-panelen kan het aantal en de positionering verschillen t.o.v. deze verkooptekening. Dit wordt door de installateur bepaald, n.a.v. op basis van de energieprestatieberekening.
- Ter weergave van de standaard opties zijn plattegronden aangehouden van een bepaald woningtype, dienend als referentie voor meerdere woningtypen/bouwnummers zoals in de onderhoek vermeld.

B2 architecten
bna

MOLENHOEK ZUID
Hoeverveld 2
6584 GG Molenhoek
T: 043-25-72-398
info@architecten.nl
b2architecten.nl

Projectnummer 2023-32

Onderdeel gevelaanzichten, plattegronden en doorsnede
bouwnummer: 29 t/m 34

Tekening VK02 - Optietekening type A en B Datum 28-11-2024

Ontworp K. van de Braak

Bladnummer VK02